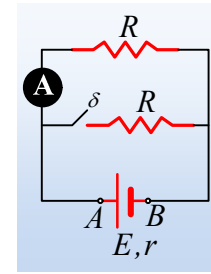


Μια Ηλεκτρεγερτική δύναμη σε ένα κύκλωμα.

Αναφερόμενοι για το διπλανό κύκλωμα, με ανοικτό το διακόπτη και ιδανικό το αμπερόμετρο:



i) Αν το 75% της ενέργειας που προσφέρει στο κύκλωμα η πηγή μεταφέρεται στον αντιστάτη, τότε:

α) $R=r$, β) $R=2r$, γ) $R=3r$.

ii) Ποιες προτάσεις είναι σωστές και ποιες λανθασμένες:

α) Η τάση V_{AB} είναι ίση με την ΗΕΔ της πηγής E .

β) Κατά το πέρασμα του ηλεκτρικού ρεύματος (συμβατική φορά) από το B στο A , η ενέργεια κάθε φορτίου αυξάνεται κατά $W_1=q_1 \cdot E$.

γ) Αν κλείσουμε το διακόπτη δ , η ένδειξη του αμπερομέτρου θα μειωθεί.

Να δικαιολογήσετε τις απαντήσεις σας.

Απάντηση:

Υλικό Φυσικής-Χημείας

Γιατί το να μοιράζεσαι πράγματα, είναι καλό για όλους...

Επιμέλεια:

Διονύσης Μάργαρης